

リアルタイム画像変位監視システム

Zoom RT-01

リアルタイムに異常変位を検知！施工時の事故防止・近接影響回避！

完全非接触

危険個所にターゲットなどを設置する必要なし

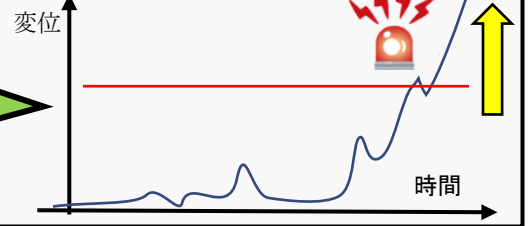
自動処理

専用 PC で撮影制御
高精度変位計測・通信

高解像(6K)カメラ
望遠撮影

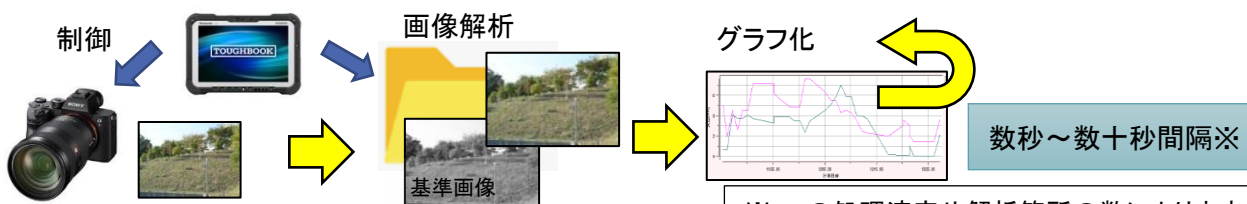
グラフ化

微小な変位(数 mm~数 cm)
を捉えて、急激な変位があつたら警報します。



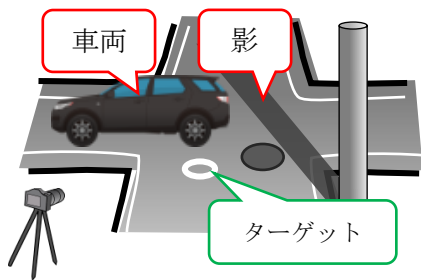
主な特長

- **安全性・簡便性:** 危険個所から離れた場所に専用のカメラと PC を設置するだけです。計測箇所にターゲットなどを設置する必要がないので、安全かつ設置作業も簡単です※
※ 安全な場所では専用ターゲットやマーカーを設置することで、より精度の高い計測を行うことができます
- **高解像・高画質:** 一般的な監視カメラと比べて高画素の大型センサ搭載の望遠カメラにより、高解像・高品質な静止画像を連続的に撮影します
- **準リアルタイム処理:** 専用 PC によりカメラを制御して数秒ごとに連続撮影を行い、即座に画像処理を行い、指定箇所の変位をグラフ化します。
- **高精度計測:** 多くの実績がある画像マッチング処理エンジンにより、計測対象の微小な動きを捉え、実寸変換して安定的に高精度な変位計測を行います



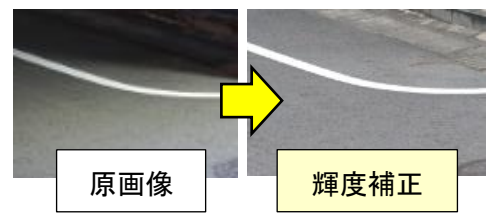
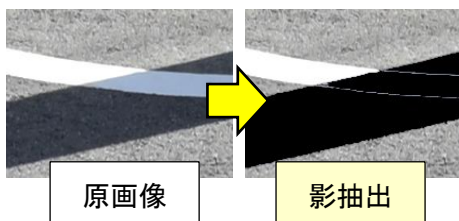
適用例と特殊機能

地表面監視

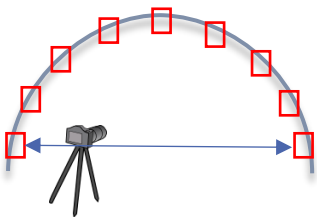


地表面監視においては、処理の高速化と高精度化のため、路面上の白線を利用して、車や人などの遮蔽物や影の影響を除去します。そのために以下のような機能を搭載します。

- 車両や通行者などの遮蔽物の自動判別（異常画像を除去）
- 影の自動判別（影の影響除去）
- 高度な輝度補正機能
- 円形やリング状の白線をターゲットとして自動設定する機能



トンネル内空変位監視



リアルタイムに高解像のトンネル内空の静止画像を連続的に撮影することにより、異常変位を検知することができます。

特長としては、ターゲットを設置することなく測定ポイントの特徴のある形状（ボルト・穴・模様）をターゲットの代わりに用いることが出来ます。計測点を多く設定できるため遮蔽物の影響を回避しやすくなります。

主な仕様

測定項目	施工時の事故防止・近接影響回避
想定撮影距離	5～50m（カメラと計測箇所までの距離）
変位計測精度	～数mm（撮影距離 50m で 75mm レンズ使用時）
想定計測間隔	5 秒～1 分（計測点数 20 点までの場合）
想定使用期間	日単位～1ヶ月
電源	100V 交流電源、大容量ポータブル電源使用前提
気象条件	雨天・霧・雪・強風時は計測不可能
照度条件	夜間は照明が必要
カメラ設置条件	カメラが移動・振動しないこと（耐候専用ハウジングあり）
地表面計測の条件	地表面に白線・マンホール・マーカがあること
NETIS 登録	準備中

連絡先